

ABBAYE DE L'ESCALADIEU • Bonnemazon



MINISTÈRE DE LA CULTURE
Liberté
Égalité
Fraternité



Inrap+ Institut national de recherches archéologiques préventives

Journées européennes de l'archéologie

— 12 · 13 · 14
juin 2026

journes-archeologie.eu



#JEArcheo

Archives départementales • Tarbes Abbaye de l'Escaladieu • Bonnemazon

VENDREDI 19 JUIN • 18h30 - 19h30

APÉRO ARCHÉO

Audrey Roger présentera les premiers résultats des fouilles archéologiques préventives réalisées à l'abbaye de l'Escaladieu par le cabinet Archeodunum durant les travaux réalisés à l'automne 2025. Présentation ponctuée de petits encas apéritifs.



Direction de la communication du Département des Hautes-Pyrénées - LG 06/2026 - Ne pas jeter sur la voie publique

Tarifs d'entrée à l'abbaye • & Site accessible
Sur réservation au 05 31 74 39 50 ou abbaye.escaladieu@ha-py.fr

Retrouvez le Département sur votre réseau social préféré :    hautespnyrenees.fr

MAISON DE L'HISTOIRE • ARCHIVES DÉPARTEMENTALES

6 rue Eugène Ténôt à Tarbes



VENDREDI 12 JUIN • 10h - 17h30

CONFÉRENCES

Dans le cadre des Journées européennes de l'Archéologie, le Département des Hautes-Pyrénées et le Service régional de l'Archéologie d'Occitanie vous invitent à la désormais traditionnelle Journée départementale de l'Archéologie. Chercheurs et responsables d'opérations présenteront - en avant-première ! - les dernières découvertes sur le territoire.

10 h : Introduction

François GIUSTINIANI (Directeur des Archives départementales et des patrimoines - Département des Hautes-Pyrénées).

Alexis CORROCHANO (Conservateur régional de l'archéologie adjoint - Direction régionale des Affaires culturelles d'Occitanie, site de Toulouse).

10h15 : Les opérations archéologiques programmées et préventives dans les Hautes-Pyrénées en 2025 et au 1^{er} semestre 2026.

Anne BERDOY (Direction régionale des Affaires culturelles d'Occitanie, Service régional de l'archéologie).

Entrée gratuite  Site accessible

Réservation conseillée au 05 62 56 76 19 ou sur archivesenligne65.fr

PARTIE I : LES RECHERCHES DOCUMENTAIRES

10 h 30 : Autour de Saint-Savin en Lavedan : l'apport des sources écrites et iconographiques.

Thibaut de ROUVRAY (Inventaire général - Département des Hautes-Pyrénées et Région Occitanie).

11 h : Autour de Saint-Savin en Lavedan : l'archéologie au sein d'un projet collectif de recherche (PCR) pluridisciplinaire.

Nelly POUSTHOMIS (UMR TRACES : Unité mixte de recherche Travaux et recherches archéologiques sur les cultures, les espaces et les sociétés - Université Toulouse Jean Jaurès).

PARTIE III : LES ÉTUDES POST-FOUILLE

14h30 : La connaissance des gîtes à silex dans les Hautes-Pyrénées : actualités du PCR « Réseau des lithothèques en Occitanie et implication archéologiques ».

Pierre-Antoine BEAUVAIS (UMR TRACES) et al.

15 h : Archéologie et ethnographie : le bâti en matériaux périssables de l'habitat tardo-antique du Cap des Pènes à Montsérié d'après les données de fouille et l'enquête ethnoarchéologique dans le bassin du Gobaad à Djibouti.

Clément VENCO (chercheur associé - UMR TRACES) et Quentin AUBOURG (M2 UMR TRACES)

15h30 : Croiser les approches géomorphologiques et archéologiques pour étudier les occupations paléolithiques des hautes vallées nord-pyrénéennes : le cas de la grotte du Noisetier (Fréchet-Aure).

Marianne DESCHAMPS (CNRS).

PARTIE II : LES OPÉRATIONS DE FOUILLES

11h30 : La fouille de sépultures : exemple à partir du suivi de travaux réalisés à l'abbaye de l'Escaladieu (Bonnemazon).

Audrey ROGER (Archeodunum).

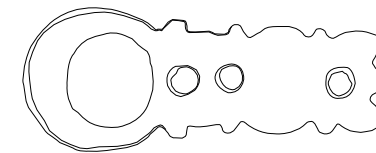
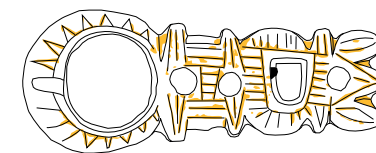
12h : Pause déjeuner.

14 h : Étude et analyse de coupes stratigraphiques sur deux tumuli du plateau de Lannemezan (Capvern).

Virginie ROPIOT, Jules PUYRIGAUD et Loïc MARTIN (Eveha).

16 h : Le mobilier métallique : exemple à partir des éléments issus de la fouille de la motte de Castelvieilh.

Nicolas PORTET (LandArc).



16h30 : Visite de la Maison de l'histoire - Archives départementales.