



5, 6 & 7 DÉCEMBRE

Cité Internationale Universitaire · Paris



AUTONOMIE, TECHNOLOGIE, ÉTHIQUE ET TRANSFORMATION

Quels sont les impacts des technologies
et de l'IA sur l'autonomie, l'accessibilité
et sur les pratiques professionnelles ?

Un événement sous l'égide



du Conseil Scientifique FISAF

PROGRAMME

En partenariat



Avec le soutien





41^{ème} CONGRÈS SCIENTIFIQUE DE LA FISAF
la personne d'abord

5, 6 & 7 DÉCEMBRE
Cité Internationale Universitaire · Paris

Autonomie, technologie, éthique et transformation
Quels seront les impacts des technologies et de l'IA sur l'accessibilité et sur les pratiques professionnelles ?

- Salon des découvertes
Des innovations à tester en direct
- Événement hybride
Des animations interactives
- Accessibilité
LSF, LfPC et Vélotypie

Les technologies numériques et l'intelligence artificielle ont évolué rapidement au cours des dernières décennies, entraînant des évolutions majeures tant pour les personnes en situation de handicap que pour les professionnels et les structures qui les accompagnent.

Spontanément, nous pourrions penser que ces nouvelles technologies, en fournissant des expériences et des apprentissages facilités, contribuent fortement à renforcer l'autonomie des personnes, leur pouvoir d'agir et l'accessibilité, rendant ainsi la société plus inclusive. Car ces « machines intelligentes » sont destinées à améliorer la compensation individuelle, à lever les obstacles de l'environnement, y compris à travers les relations horizontales entre les personnes, les institutions et les professionnels.

Thèmes mis en perspective au cours de ce 41^{ème} Congrès Scientifique

- ▶ Nouvelles technologies et intelligence artificielle
- ▶ Enjeux et évolutions à l'œuvre, en matière de **compensation et d'accessibilité**
- ▶ **Conditions de l'efficacité** des nouvelles technologies en matière d'autonomie, de pédagogie et d'accessibilité
- ▶ **Modalités d'implication des personnes et d'évaluation** dans les processus de déploiement
- ▶ **L'éthique** au cœur des pratiques et de la « médiation humaine »
- ▶ **Pouvoir d'agir et effectivité des droits**
- ▶ **Facteurs de risque**
- ▶ **Pratiques et postures**
- ▶ **Recommandations**

Mais **les nouvelles technologies sont-elles toujours au service des personnes** et favorisent-elles leurs accès aux espaces sociaux, aux droits, à la santé, à la mobilité ou encore à l'emploi et à la formation ?

Qu'en est-il réellement des développements technologiques actuels dans le champ du handicap sensoriel et Dys, y compris avec le développement de l'intelligence artificielle ?

Quelles sont les conditions pour que le numérique soit efficace et réellement au service des personnes ? Comment se préoccupe-t-on des besoins et des souhaits des personnes en situation de handicap ? Comment les associe-t-on, en amont, au processus de recherche ? Comment évalue-t-on l'efficacité d'une technologie ? Si les technologies de l'information et de la com-

munication représentent pour les personnes handicapées une réelle opportunité, **comment leur accessibilité est-elle prise en compte ?**

Comment les professionnels peuvent-ils aider les personnes concernées à interagir avec les nouvelles technologies de façon à en faire un vrai levier d'autonomie et d'autodétermination ?

Comment les professionnels doivent-ils se positionner face à ces outils ? Quels sont les préalables indispensables en termes d'éthique pour proposer un accompagnement basé sur des technologies « innovantes » ? Comment la posture des professionnels est-elle alors questionnée ?



Le Congrès de la FISAF sera l'occasion d'approfondir ces thématiques

En partenariat avec



L'innovation technologique est-elle toujours au service de l'autonomie, de l'accessibilité et du pouvoir d'agir ?

13h30

ACCUEIL

14h30 à 15h15

OUVERTURE POLITIQUE ET SCIENTIFIQUE

OUVERTURE POLITIQUE :

Philippe Calmette, *Président de la FISAF*

OUVERTURE SCIENTIFIQUE :

Christophe Jouffrais, *Directeur de recherche au CNRS, Directeur de « Cherchons pour voir » et Directeur de l'IPAL à Singapour*

Sandrine Marlin, *Médecin, Coordinatrice du Centre de référence « Surdités Génétiques » à Necker, Responsable de l'UF Développement et Morphogénèse et Service de Médecine génomique des Maladies rares*

Marc Maudinet, *Docteur en sciences sociales, Consultant indépendant expert auprès du Conseil de l'Europe*

Serge Portalié, *Psychologue Clinicien, Professeur émérite des universités, Laboratoire Parcours Santé Systémique de l'Université Lyon 1*

15h15 à 16h30

CONFÉRENCE PLÉNIÈRE D'OUVERTURE

« LES GRANDS ENJEUX DE LA TECHNOLOGIE DANS LE CHAMP DU HANDICAP »

Edouard Gentaz, *Professeur de psychologie du développement à l'Université de Genève*



Échanges animés par **Christophe Jouffrais**.

Pause



Présentation des ateliers pratiques et des temps de démonstration sur les nouvelles technologies durant le Congrès

17h à 17h45

CONFÉRENCE

« REGARDS HISTORIQUES SUR LE HANDICAP ET RAPPORT À LA DIFFÉRENCE - ETHIQUE ET CORPS HYBRIDES »

Nicolas Baltenneck, *Maître de conférences en psychologie du développement à l'Université Lumière Lyon 2, Membre de l'Unité de Recherche DIPH (Développement, Individu, Processus, Handicap, Éducation)*



Échanges animés par **Marc Maudinet**.

17h45 à 18h30

CONFÉRENCE

« ENJEUX JURIDIQUES DES NOUVELLES TECHNOLOGIES DANS L'EXERCICE PROFESSIONNEL »

Elise Roumeau, *Docteur en droit privé de la santé, qualifiée aux fonctions de maître de conférences à l'Université Clermont Auvergne*

Échanges animés par **Sandrine Marlin**.

19h à 21h



COCKTAIL DINATOIRE

CIUP - Résidence Deutsch de la Meurthe

Quelles sont les conditions à réunir pour que les innovations technologiques soient réellement au service de l'accessibilité et de l'autonomie des personnes ?

Quels sont les enjeux éthiques dans le développement et la mise en œuvre de ces innovations ?

Comment les professionnels se saisissent-ils des nouvelles technologies pour accompagner et renforcer le pouvoir d'agir ?

08h30

ACCUEIL

09h à 10h30

TABLE-RONDE

NOUVELLES TECHNOLOGIES ET IA : IMPLICATION DES UTILISATEURS ET ÉTHIQUE

Comment favoriser la recherche participative et la co-création d'outils adaptés et adaptables avec les professionnels et les personnes concernées ?

Quelle est la place de l'éthique et de la déontologie dans les travaux de recherche appliquée sur les nouvelles technologies ?

Dominique Archambault, Professeur, Université Paris 8 - Laboratoire CHArt-THIM

Lola Chennaz, doctorante au laboratoire SMAS/Université de Genève

Nicolas Garcelon, Responsable de la plateforme « data science » de l'Institut Imagine

Sandrine Marlin et des patients partenaires de l'Institut Imagine de l'hôpital Necker

Dannyelle Valente, Collaboratrice scientifique à l'Université de Genève et Maître de conférences en psychologie du développement Université Lumière Lyon 2

Guillaume Rousson, Directeur Scientifique « Entends Moi », Doctorant en Management des Organisations de Santé, iaelyon School of Management (Lyon 3), Laboratoire de recherche Magellan, Chaire « Valeur(s) du soin »



Animation des débats assurée par **Christian Brelinski** et **Serge Portulier**.

Pause



Ateliers pratiques et démonstrations de nouvelles technologies et de l'IA dans le secteur sensoriel et DYS

11h15 à 12h45

TABLE-RONDE

AUTONOMIE DES PERSONNES ET ACCESSIBILITÉ DE LA CITÉ

Les nouvelles technologies et l'intelligence artificielle favorisent-elles réellement l'autonomie, l'accessibilité des espaces sociaux et, par là même, une plus grande effectivité des droits ?

Sophie Bouton, Docteure en psychologie cognitive, titulaire d'une HDR de l'École Normale Supérieure sur la plasticité du code neural des fonctions de la parole

Jérôme Farinas, Maître de Conférence et spécialiste du traitement automatique de la parole à l'Université Paul Sabatier

Jean-Marie Favreau, Maître de conférences en informatique, Université Clermont-Ferrand.

Chloé Pagot, Chef de projets de recherche, Docteur en Ergonomie Cognitive, Streetlab, Institut de la Vision, Paris

Fernando Pinto Da Silva, Expert en usage numérique des publics déficients visuels à la FAF

Céline Varenne Souchon, Fondatrice de Mengrov, agence de design social, Coordinatrice du collectif Objectif Inclusion Décines (69)



Animation des débats assurée par **Pierre Gal**, Directeur de l'URAPEDA PACA et **Christophe Jouffrais**.

12h45



DÉJEUNER COCKTAIL

13h45 à 14h15



Ateliers pratiques et démonstrations de nouvelles technologies et de l'IA dans le secteur sensoriel et DYS

14h15 à 15h45

TABLE-RONDE

ÉDUCATION INCLUSIVE, ACCESSIBILITÉ PÉDAGOGIQUE ET CONTINUITÉ DE PARCOURS DES JEUNES ADULTES

Les nouvelles technologies sont-elles au service de l'éducation inclusive et de la continuité des parcours ? Favorisent-elles l'autonomie des jeunes adultes et les accompagnent-elles dans le « devenir adulte » ?

Le numérique contribue-t-il à l'accessibilité pédagogique des enseignements ?

Florence Bara, Professeur en Psychologie à l'INSPE de Toulouse Occitanie-Pyrénées

Carolane Mascle, Maître de Conférence en Psychologie à l'INSPE de l'Université de Strasbourg

Bernard Oriola et Céline Barbancey, Ingénieur, chef de projet informatique – IRIT et enseignante à l'IJA de Toulouse

Anne Chotin, Enseignante à l'INSEI, spécialiste de la déficience visuelle

Julien Daubeze, Enseignant spécialisé surdité, Plateforme inclusive CESDA 34

Cédric Moreau, Enseignant à l'INSEI, spécialiste de la surdicécité



Animation des débats assurée par **Sandrine Marlin** et **Christian Uhlmann**, Directeur de l'institut Bruckhof.

Pause



Ateliers pratiques et démonstrations de nouvelles technologies et de l'IA dans le secteur sensoriel et DYS

16h15 à 17h45

TABLE-RONDE

NOUVELLES TECHNOLOGIES ET PROFESSIONNELS DE LA SANTÉ ET DU MÉDICO-SOCIAL

Quelles sont les incidences des outils connectés et des technologies de la communication sur les pratiques et les postures des professionnels ?

Les innovations technologies favorisent-elles le pouvoir d'agir des professionnels et, par là-même, le pouvoir d'agir des personnes accompagnées ?

Jérôme Bouillet, Directeur adjoint d'OCENS

Sylvie Hervé, Directrice innovation, recherche, formation et emploi VVV 3

Julie-Anna Richard, Educatrice spécialisée - Auteur du livre « La coordination des parcours de soin par les outils connectés »

Yvan Revellin, Directeur de territoire, Membre du COPIL de la Mission numérique à la Fondation OVE et responsable du projet « Territoire 100 % inclusif »

Laetitia Tribhou, cheffe de projet santé et qualité de vie au travail, spécialiste du « pouvoir d'agir », Harmonie Mutuelle

Docteur Zulficar Abrar-Ahmad, M.D.PH.D - Rattachement universitaire: École Doctorale Strasbourg

Animation des débats assurée par **Nathalie Jeker-Wasmer**, Directrice générale de la fondation Le Phare et **Marc Maudinet**

19h à 23h



GRANDE SOIRÉE DE GALA

CIUP - Salon Honorat

08h30 **ACCUEIL**09h00 à 09h30 **CONFÉRENCE PLÉNIÈRE****IA ET AUTONOMIE : CAS D'USAGE ET ENJEUX ÉTHIQUES, À L'HEURE DE LA RÉGULATION PAR L'AI ACT EUROPÉEN****David Gruson**, *Fondateur Ethik-IA*09h30 à 11h00 **TABLE-RONDE****ET DEMAIN ? PERSPECTIVES ET RECOMMANDATIONS****Emmanuelle Aboaf**, *Développeuse et sourde, engagée dans l'accessibilité numérique***Bruno Gendron**, *Président de la Fédération des Aveugles de France***Marie-France Mamzer**, *Professeure d'éthique et de Médecine Légale, responsable de l'Unité fonctionnelle d'éthique médicale de l'Hôpital Necker Enfants Malades, Chercheuse au Centre de Recherche des Cordeliers (Equipe ETRES)***Philippe Chervin**, *Secrétaire général de la FIRAH**Echanges co-animés par **Serge Portalier**.***Pause***Ateliers pratiques et démonstrations de nouvelles technologies et de l'IA dans le secteur sensoriel et DYS*11h45 à 12h30 **CONFÉRENCE DE CLÔTURE****Miguel Benasayag**, *Philosophe, chercheur dans l'interface entre épistémologies et nouvelles technologies*12h30 à 13h **CLÔTURE POLITIQUE****Philippe Calmette**, *Président de la FISAF*

INFORMATIONS COMPLÉMENTAIRES

Ce 41^{ème} Congrès de la FISAF est dédié aux nouvelles technologies mises au service de l'autonomie et de l'accessibilité.



Salon des découvertes - Sur place, vous attendent deux halls d'exposition pour découvrir et tester en direct les innovations de nos partenaires.



Temps de convivialité - Spectacles, Visites guidées de la CIUP avec conférenciers, pauses, déjeuner, cocktail dînatoire et **Grande Soirée de Gala**.

Cette 41^{ème} édition du Congrès Scientifique sera l'occasion d'innovations :



Événement proposé en hybride

Grâce à une équipe de captation dédiée et un dispositif de livestreaming perfectionné.



Accessibilité

Un événement faisant la part belle à l'accessibilité.



Temps d'animation interactifs

Pour une participation aux débats et interpellier les exposants, même en distanciel.



Certifié Qualiopi

Votre participation au 41^{ème} Congrès Scientifique de la FISAF est éligible au remboursement OPCO.

En partenariat

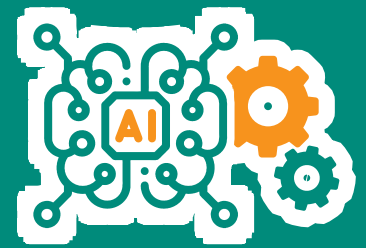


Avec le soutien





SALON DES DÉCOUVERTES

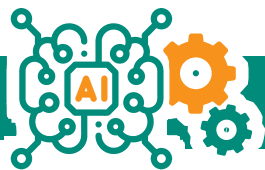


Venez découvrir et tester les innovations !

Ce 41^{ème} Congrès de la FISAF est dédié aux nouvelles technologies mises au service de l'autonomie et de l'accessibilité. Sur place, vous attendent deux halls d'exposition pour découvrir et tester en direct les innovations de nos partenaires.



Ne loupez pas les temps d'animations interactifs !



Salon des Découvertes

Le « Salon des Découvertes » vous permettra de tester en direct les innovations de nos partenaires



REVUE ANAE

UNE PUBLICATION DE CERTAINS DES TRAVAUX DE RECHERCHE PRÉSENTÉS AU COURS DU CONGRÈS SERA RÉALISÉE AU COURS DU 1^{er} TRIMESTRE 2024.

Nos partenaires & démonstrateurs



154 Boulevard du Président Wilson
33000 BORDEAUX
Tél.: 05 57 77 48 30 - contact@fisaf.asso.fr
www.fisaf.asso.fr

La Fisaf est un organisme de formation déclaré sous le numéro : 11 75 04 25 875

Référez-vous au programme du Salon des Découvertes

pour retrouver en présentiel et distanciel les exposants du Salon des Découvertes et leurs innovations.

