

PROGRAMME des animations

Loudenvielle

À retrouver au village des animations :

- Écran géant avec diffusion du Tour en direct.
- Déambulation musicale «Boha Qui Pot» sur Rioutor de 11H à 15H.
- Concert/apéro après l'arrivée (18H - 19H).
- Atelier Lancer de haches (Le Pas du Loup).
- Atelier Paintball (Le Pas du Loup).
- Initiation SlackLine.
- Terrains de sports en libre accès (volley, badminton, ping pong, pétanque).
- Pumptrack en accès libre.
- Petites animations proposées par les marques partenaires du Tour de France, avec goodies à gagner.
- Buvette, sandwich et crêpes (associatif).
- La veille mardi 19 juillet : marché de pays.

Peyragudes

- Animations sur la ligne d'arrivée.
- Passage de la caravane.
- Déambulation de mascotte.
- Passage de la ligne d'arrivée par des cyclistes locaux.

CONTACTS PEYRAGUDES / LOURON

Maison de Peyragudes
Mail : info@peyragudes.com
Tél. : 05 62 99 69 99

Office de Tourisme Vallée du Laron
Mail : info@vallee-du-laron.com
Tél. : 05 62 99 92 00

ÉVÈNEMENTS SPORTIFS À VENIR

19 juillet 2022
Donnons des ailes aux vélos

Groupe de cyclistes « Donnons des ailes aux vélos » effectuant les étapes du Tour de France en J-1, arrivée prévue vers 17H45 à l'altiport 007 de Peyragudes.

28 et 29 juillet 2022
Gulli Tour

Animation et jeux pour les familles.

25 au 29 juillet 2022
Pyrénées Cycl'n Trip

11 cols réservés aux cyclistes. Un séjour cyclo mythique où tout est prévu pour ne penser qu'à une seule chose : profiter de cette occasion rare de vivre un mythe en roulant en toute tranquillité dans la cour des plus grands.

6 août 2022
Trail de Louron

C'est une course entre Génos-Loudenvielle et Val Louron. Parcours de 11 km ou 25 km. Une course pour les enfants est également prévue.

17 septembre 2022
Triathlon BalnéaMan

📍 Loudenvielle

22 au 25 septembre 2022
Finale de la Coupe du Monde de VTT Enduro

📍 Loudenvielle

**POUR PLUS
D'INFORMATIONS...**

www.peyragudes.com
www.vallee-du-laron.com
www.hautespyrenees.fr

RÉSUMÉ DES INFOS PRATIQUES

Accès et départ station préconisés par la Vallée du Laron (Suivre D929 Arreau puis D618 Peyragudes après sortie 16 Lannemezan). Départ de la station en véhicules légers à partir de 18H00 selon les conditions de sécurité.



**FERMETURE DES
ACCÈS STATION À 11H**
(horaire indicatif, selon places disponibles dans la station)

**MERCREDI 20 JUILLET
PASSAGE DE LA CARAVANE**

à Loudenvielle dans les environs de 14H30
à Peyragudes dans les environs de 15H00

**MERCREDI 20 JUILLET
ARRIVÉE DES COUREURS**

à Loudenvielle dans les environs de 16H15
à Peyragudes dans les environs de 16H30

FOCUS SUR L'ALTIPOINT 007 PEYRESOURDE-BALESTAS

En 1997, la station et son altiport ont servi de lieu de tournage au 18^{ème} opus de la saga James Bond avec son film « *Demain ne meurt jamais* ». Censé se passer dans le Caucase, James Bond s'infiltrer sur l'altiport pour déjouer une vente d'armes. Il s'échappe en avion de chasse avant qu'un missile mer-sol lancé par la Royal Navy ne détruise le site.

À PEYRAGUDES
AU SOMMET DE LA STATION,
PARTAGEZ DU BONHEUR !

ESPACE LUDIQUE

À l'arrivée de la télécabine Skyvall

🛶 Tubing sur une piste synthétique de 140 m

🚲 3 mini-parcours d'initiation au VTT,
1 mini-parcours VTT baby,
1 Pumptrack

TOUR de France™
109^{ème} ÉDITION
1^{er} - 24 JUILLET 2022



TOUR de France™
109^{ème} ÉDITION
1^{er} - 24 JUILLET 2022

#TDF2022

PEYRAGUDES
FRANCE-PYRÉNÉES

SPÉCIAL TOUR DE FRANCE

17^{ème} ÉTAPE
20 JUILLET

BIENVENUE À L'ÉTAPE DU TOUR SAINT-GAUDENS ▶ PEYRAGUDES

20 JUILLET • 130km

Relier la route du col de Peyresourde à l'altiport le plus haut des Pyrénées pour la transformer en une arrivée phénoménale à 16% de pente. La route de Peyragudes, pourtant aussi pentue que l'Alpe d'Huez, va se terminer par une ligne droite unique par sa pente et magique par son décor.

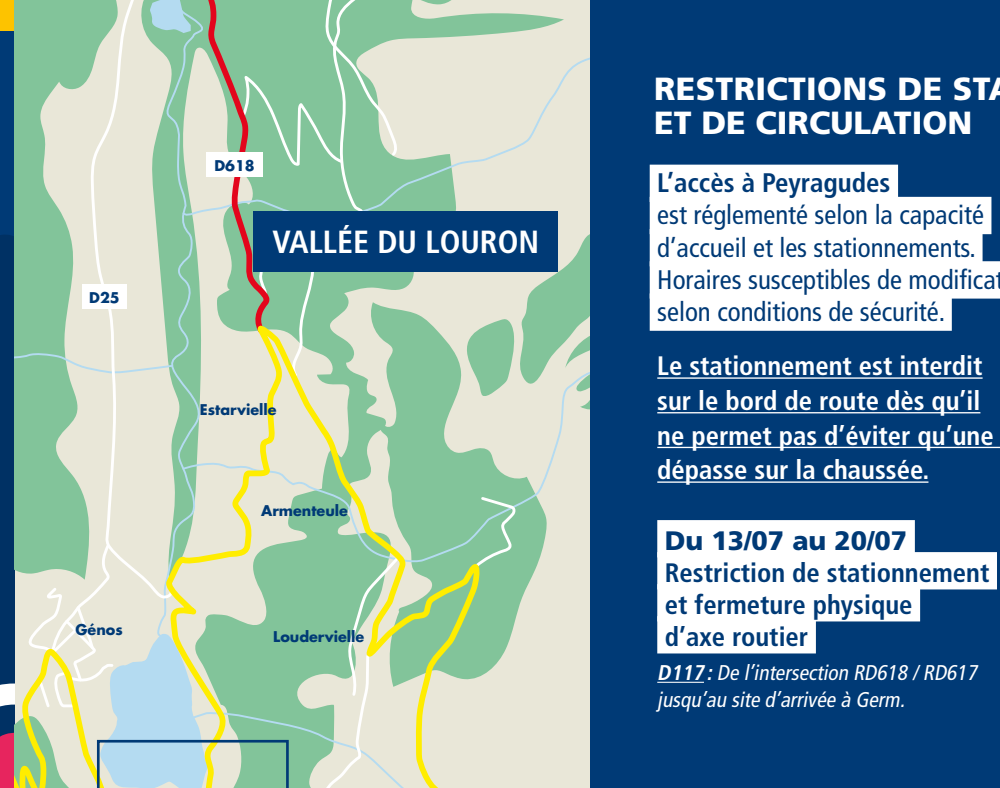
L'exploit des cyclistes magnifié par le cadre s'annonce d'ores et déjà comme incroyable. Pour la première arrivée du Tour en 2012, c'est **Alejandro Valverde** qui avait surpris les favoris, avec une attaque solitaire et un raid victorieux de 35 kilomètres. Et en 2017, **Romain Bardet** s'était montré le plus fort dans les redoutables pentes de l'altiport pendant que **Chris Froome**, après Cambrai en 2015 au bénéfice de **Tony Martin**, cédait pour la deuxième fois de sa carrière le Maillot Jaune en l'occurrence à **Fabio Aru**.

Christian Prudhomme Directeur du Tour



Le programme est aussi somptueux pour les spectateurs qu'exigeant pour les leaders qui auront des positions à défendre. Après avoir franchi le col d'Aspin et la Hourquette d'Ancizan, des attaques pourraient être portées dès la montée au col d'Azet. Et dans le final, même les meilleurs grimpeurs sont susceptibles de flancher face aux pourcentages à encaisser vers l'altiport de Peyragudes... troisième piste d'envol vers le succès sur le Tour 2022.

PROFIL DE L'ÉTAPE



STATIONNEMENT & CIRCULATION

RESTRICTIONS DE STATIONNEMENT ET DE CIRCULATION

L'accès à Peyragudes est réglementé selon la capacité d'accueil et les stationnements. Horaires susceptibles de modifications selon conditions de sécurité.

Le stationnement est interdit sur le bord de route dès qu'il ne permet pas d'éviter qu'une roue dépasse sur la chaussée.

Du 13/07 au 20/07
Restriction de stationnement et fermeture physique d'axe routier

D117 : De l'intersection RD618 / RD617 jusqu'au site d'arrivée à Germ.

Du 18/07 à 8H00 au 20/07

D618 : Interdiction de stationnement entre le carrefour D619/D619 et le col de Peyresourde

Le 20/07 à partir de 8H00
Restriction de stationnement et de circulation

RD618 : Fermeture depuis le rond point d'Avajan RD618/RD25 jusqu'à l'intersection RD618/RD25 à Estarvielle. L'accès au col ne pourra se faire qu'en passant par Génos Loudenvielle/Estarvielle
RD619 : Fermeture de l'axe routier selon la fréquentation et places disponibles sur la station
RD325 : Fermeture de l'axe routier

IMPORTANT :
Réouvertures de la route après 18H00. Retours public conseillés par ARREAU

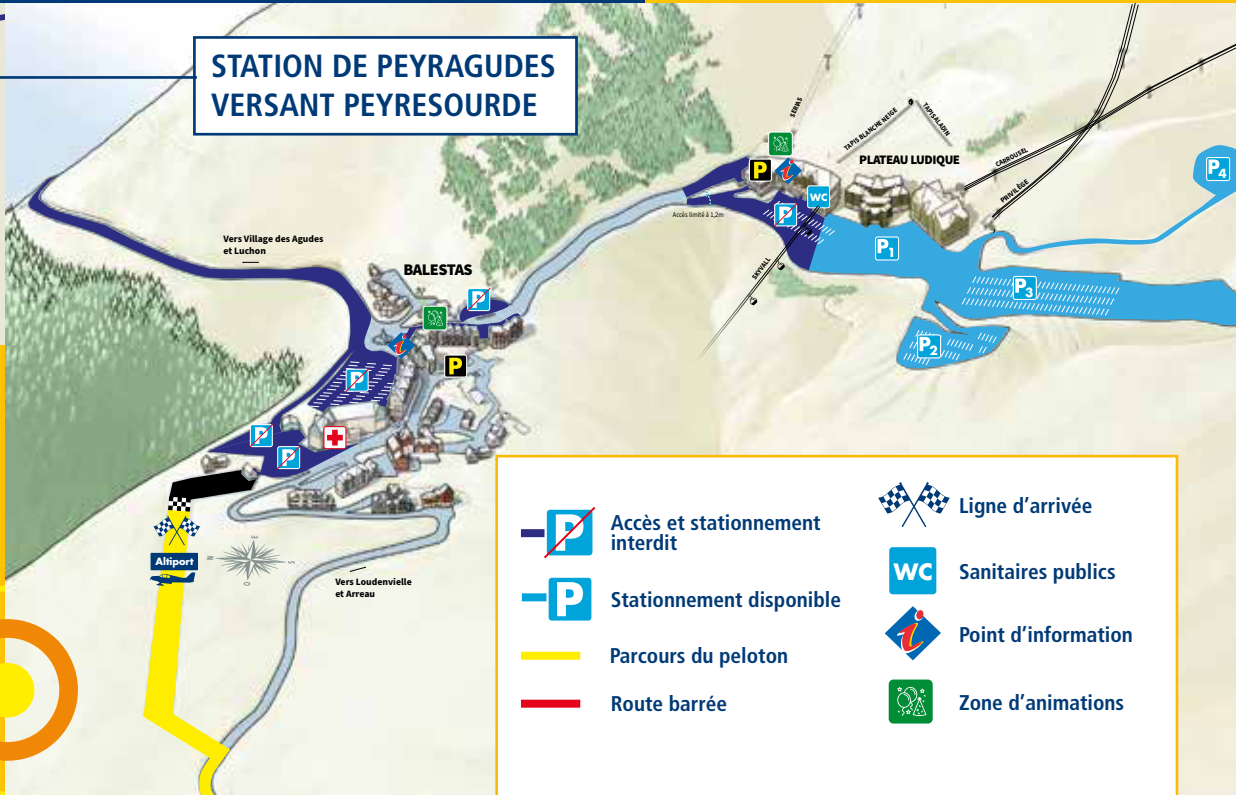
STATIONNEMENT EN VALLÉE ET EN STATION

P Stationnement des véhicules légers :
Parking 1 à 4 (voir plan à gauche) ou Génos-Loudenvielle

P Stationnement des résidents station :
Parkings souterrains

Attention, l'accès à la station le 20 juillet sera fermé tôt afin de sécuriser le parcours du peloton. Privilégiez un stationnement la veille.

STATION DE PEYRAGUDES VERSANT PEYRESOURDE



P Accès et stationnement interdit

P Stationnement disponible

Parcours du peloton

Route barrée

Ligne d'arrivée

WC Sanitaires publics

Point d'information

Zone d'animations

COMMENT VENIR EN CAMPING-CARS ?

Parkings disponibles à Loudenvielle et à l'espace Pla-Loudic en contrebas de Peyragudes. Puis circuler à pied ou avec la télécabine Skyvall. Ou parkings de la station de Val Louron pour voir le passage du Tour.

Parking camping-cars situé à Loudenvielle, en face du lac de Génos-Loudenvielle.

À 500 m des commerces et de l'Office de Tourisme. Wifi, eau, électricité et ramassages des ordures sur l'aire. Accès possible 24h/24 grâce au pass'Étapes. Ouvert à l'année.

Chemin du Hourgade 65510 - Loudenvielle

25 places

Tarif 24h : 13,70€ – services compris
Tarif 5h : 5,50€ – services compris

Une fois garé à Loudenvielle, il est possible de monter sur la station grâce à la télécabine Skyvall, située juste à côté.

TÉLÉCABINE SKYVALL

La télécabine Skyvall reliant Loudenvielle et Peyragudes sera en service de 8H à 22H.

TARIFS SKYVALL

Aller / retour :
1 aller/retour en télécabine
12€/adulte • 9€/enfant

Formule famille :
à partir de 24€ (1 parent avec 2 ou 3 enfants / 2 parents avec 1 ou 2 enfants)

Pour consulter tous nos tarifs rendez-vous sur :
<https://skyvall.com/pass-billetterie-skyvall-ete>

Parking camping-cars à l'espace Pla-Loudic, situé à contre bas de la station de Peyragudes

ZONE DE STATIONNEMENT PAYANT AUTORISÉ du 16/07 à 10H au 21/07/2022 à 18H.

CAMPING (1 toile de tente) autorisé du 19/07 à 12H au 20/07 à 18H. Accès autorisé entre 7H et 22H.

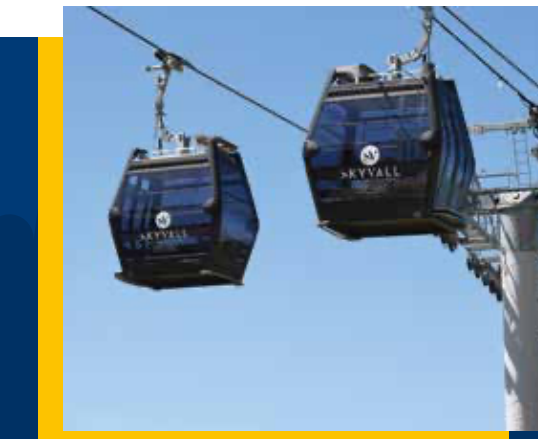
500 places - pas de réservation

5 nuits : 60€ / 4 nuits : 55.00€ / 3 nuits : 45€ / 2 nuits : 35€ / 1 nuit : 20€

TOILE DE TENTE + VÉHICULE : 20€ la nuit
Accès à la station et au site d'arrivée à pied.

Parking camping-cars à la station de Val Louron, à proximité du Col d'Azet

À 500 m de la route du col d'Azet et à 20 minutes de marche du sommet, pour voir les coureurs franchir le dernier col avant l'arrivée à Peyragudes. Stationnement gratuit.



L'accès aux vélos est possible uniquement de 8h à 9h30