

Voici mes coordonnées :

Je me tiens à votre disposition

En cas d'indisponibilité,
merci de me laisser un message

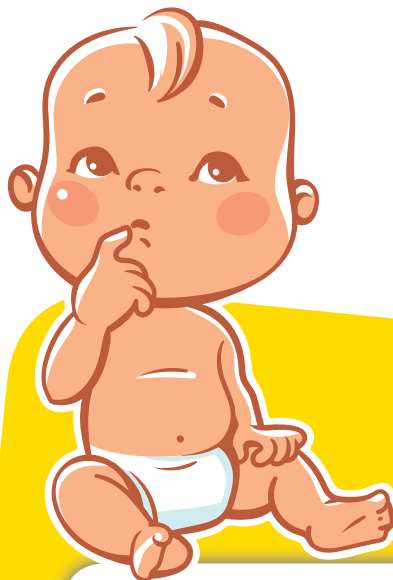
La PMI est une mission de service public gratuite
et destinée à l'ensemble de la population.



DÉPARTEMENT
DES **HAUTES-PYRÉNÉES**

Maison Départementale de Solidarité de l'Agglomération Tarbaise
Site Saint-Exupéry - 8, rue du Comminges - 65000 Tarbes
Tel. 05 62 53 19 80 - hautespyrenees.fr

Bienvenue
bébé !



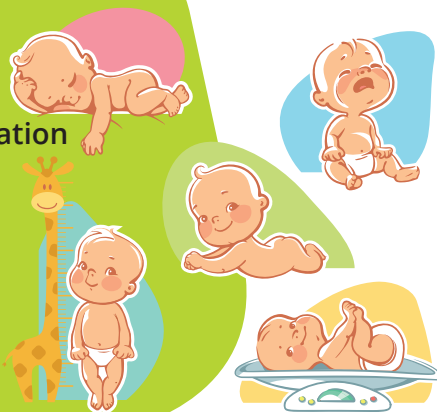
est arrivé(e) à votre foyer

DIRECTION DE LA
SOLIDARITÉ DÉPARTEMENTALE
Mission Protection Maternelle et Infantile
Place Ferré - 65950 Tarbes cedex 9
Tél. : 05 62 56 74 41
hautespyrenees.fr



En qualité d'infirmière puéricultrice,
je suis disponible pour vous conseiller sur toutes
les questions concernant votre bébé :

- > son poids
- > ses pleurs
- l'allaitement - l'alimentation
- > le sommeil
- > la santé :
 - suivi médical
 - vaccinations
- > les modes d'accueil
- > éveil et jeux



Une **consultation infantile gratuite** est assurée par un médecin de PMI et une puéricultrice.

Les consultations se déroulent de façon régulière et permettent :

- > le suivi du développement physique et psychomoteur de l'enfant,
- > la pratique des vaccinations,
- > de répondre à vos questions,
- > concernant la santé et l'éducation de votre enfant

LA PERMANENCE DE LA PUÉRICULTRICE A LIEU :

A la Maison Départementale de Solidarité
tous les jeudis après-midi de 14 h à 17 h
sur RDV