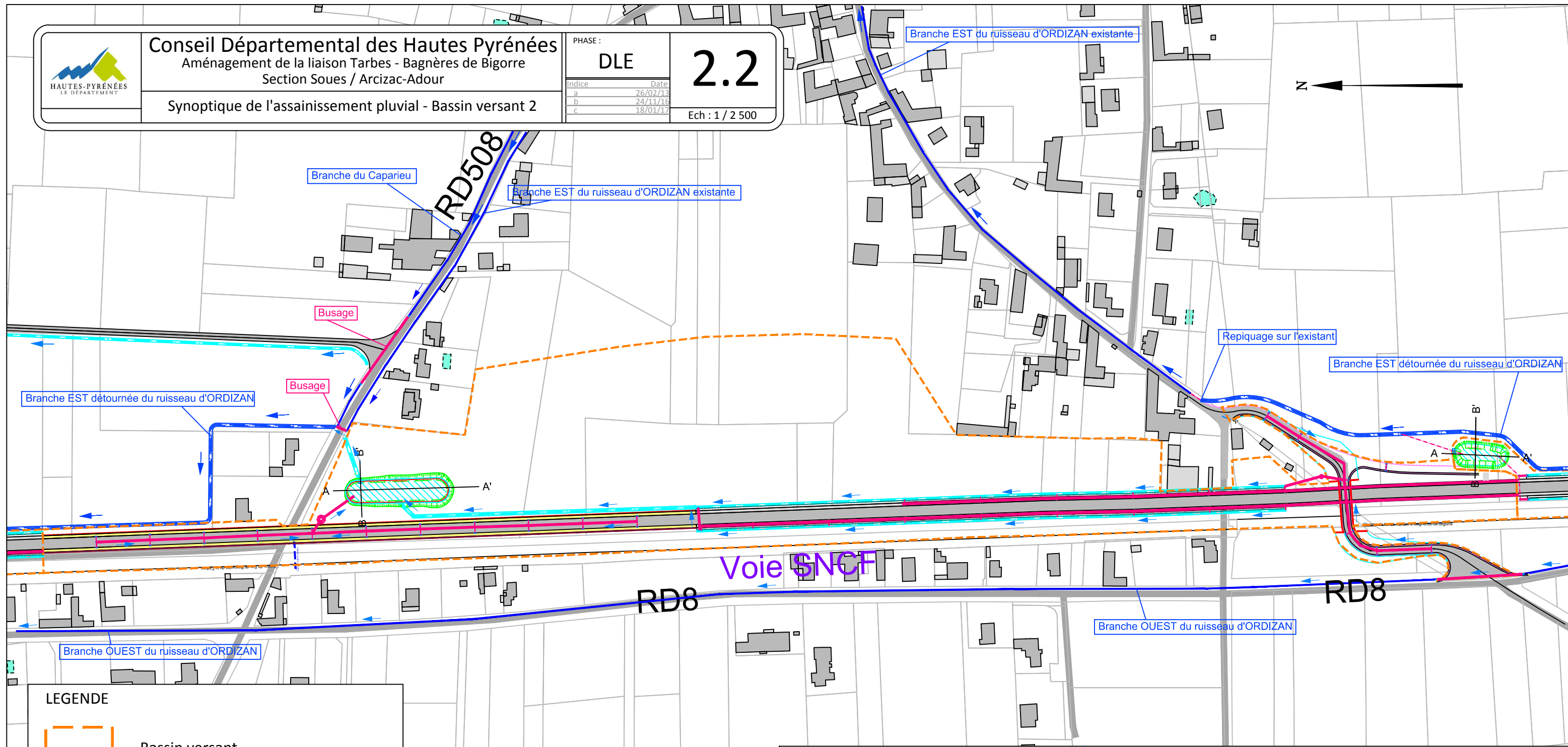
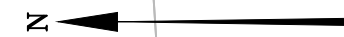




Conseil Départemental des Hautes Pyrénées
Aménagement de la liaison Tarbes - Bagnères de Bigorre
Section Soues / Arcizac-Adour

Synoptique de l'assainissement pluvial - Bassin versant 2

PHASE :		2.2
DLE		
Indice	Date	
a	26/02/13	
b	24/11/16	
c	18/01/17	
		Ech : 1 / 2 500



LEGENDE

- Bassin versant
- Fossé routier
- Busage
- Dérivation du fossé RD8
- Ouvrage de régulation
- Poste de relevage

