

TUTORIEL

DEPOSER UNE PREMIERE
DEMANDE DE
SUBVENTION SUR
LA PLATEFORME DE
DEMATERIALIZATION



<https://subventions.ha-py.fr>

LE PRINCIPE DE LA DEMATERIALISATION

La plateforme permet de déposer et suivre les demandes de subvention, ainsi que d'échanger avec les services (accusé de réception, demande de pièces, modification du dossier, ...)



LES AVANTAGES

- Accès sécurisé 24h/24
- Saisie fractionnée : commencer la saisie et la reprendre ultérieurement
- Présentation claire des dispositifs : règlements et préambule
- Gain de temps : immédiateté de la transmission
- Traçabilité des demandes
- Suivi personnalisé du dossier
- Suivi de l'avancement des demandes en temps réel, du dépôt de la demande au vote de la subvention

ASSISTANCE

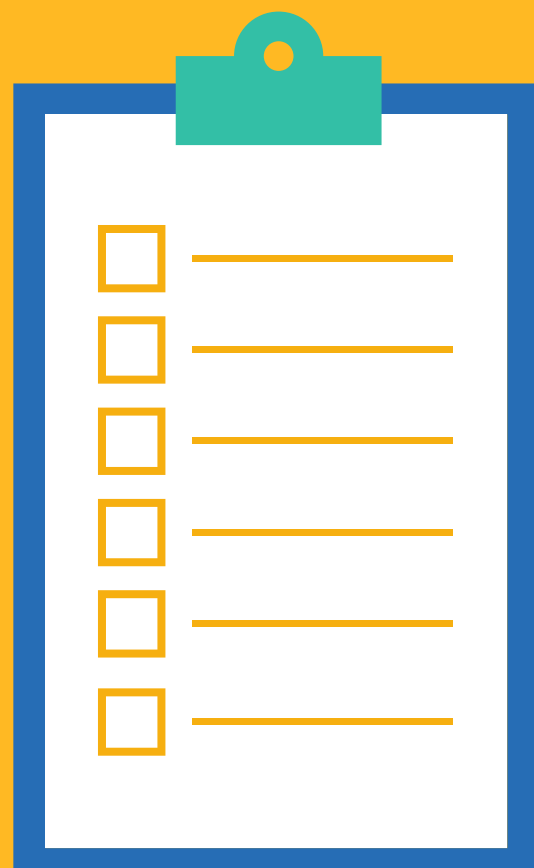


Céline Palmade
05 62 56 78 27
celine.palmade@ha-py.fr
ou cliquez sur **Nous contacter**

TUTORIELS



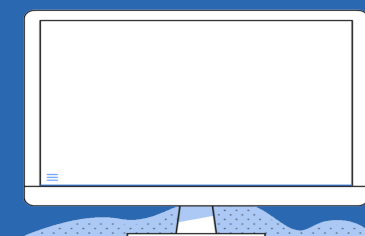
Le compte
Déposer une 1ère demande
Déposer une nouvelle demande
Répondre à une demande de modification de la demande
Répondre à une demande de pièces
Répondre à une demande de réorientation de la demande



Se connecter	p.4
Déposer une demande	p.5
Compléter la demande	p.7
Présentation	p.7
1 Le préambule	p.8
2 Les critères de recevabilité	p.9
3 Votre structure	p.10
4 Votre dossier	p.19
5 Le récapitulatif	p.22

Les informations à préparer

identifiant de connexion, et, pour les personnes morales : SIRET, code NAF/APE, IBAN



Les pièces à préparer

Courrier de demande, délibération, devis, statuts, bilan moral, RIB...



Les pièces varient selon les dispositifs

Les formats acceptés : pdf, doc, docx, png, jpg, xls, ppt, pptx, odp, ods, odt, jpeg

Marie FOURCADE a créé un compte.

Elle souhaite désormais déposer une 1ère demande de subvention Jeunesse pour son association. Pour ce faire, elle va suivre les étapes ci-après.

1.1 Renseigner <https://subventions.ha-py.fr> dans le moteur de recherche

1.2 Saisir identifiant et mot de passe puis cliquer sur Se connecter



 Connexion

Tous les champs sont obligatoires

 Marie_FOURCADE



[Mot de passe ou identifiant oublié ?](#)

Se connecter →

Mes démarches

Tableau de bord Mes sollicitations Mes aides

Marie FOURCADE

Bienvenue sur le Portail des Aides

Votre espace personnel : un accès rapide à votre tiers, vos demandes d'aide par thématique, vos fils de discussion

Mes demandes d'aides

Aucune demande

Déposer une demande d'aide

☰ Liste des téléservices

[AGRICULTURE - Gardiennage des estives](#)

[AGRICULTURE - Organisations professionnelles](#)

[CULTURE - Arts Vivants Arts Plastiques](#)

[CULTURE - Ecoles de musique \(hors Conservatoire à Rayonnement Départemental Henri Duparc\)](#)

[CULTURE - Littérature](#)

[ENVIRONNEMENT - Assainissement](#)

[ENVIRONNEMENT - Eau potable](#)

[ENVIRONNEMENT - Education au développement durable](#)

[ENVIRONNEMENT - Fonds Départemental de Maîtrise des Déchets](#)

[ENVIRONNEMENT - Fonds Départemental Environnement](#)

[JEUNESSE - Actions en faveur de la jeunesse](#)

[JEUNESSE - Chantiers jeunes](#)

Compléter la demande

Présentation



Chaque dispositif comprend 5 étapes successives

1

Préambule

2

Critères de recevabilité

3

Votre structure

4

Votre dossier

5

Récapitulatif

Préambule

Résumé des opérations concernées, des bénéficiaires éligibles, des critères, des éléments financiers et liste des pièces à fournir

Critères de recevabilité

Questions fermées pour vérifier la recevabilité de la demande

Votre structure

Éléments administratifs, à renseigner uniquement lors du premier dépôt

Votre dossier

Éléments à compléter concernant la demande

Récapitulatif

Synthèse des éléments complétés

Compléter la demande

1

Le préambule



Prendre connaissance du préambule et cliquer sur suivant



Préambule

Suivant ⌂

ACTIONS EN FAVEUR DE LA JEUNESSE

Le Département des Hautes-Pyrénées peut soutenir financièrement des projets et manifestations à dimension départementale et à destination de la jeunesse ainsi que des actions d'éducation artistique et culturelle auprès des collégiens.

Les aides attribuées permettent de compenser partiellement et uniquement des dépenses de fonctionnement directement liées au projet (achats, prestations, frais de personnel et de gestion de la structure). Les dépenses d'investissement ne sont pas éligibles (acquisition d'un local, achat d'équipements ou encore accomplissement de travaux).

D'autre part, le Département peut aider financièrement les structures pour leur action globale auprès de la jeunesse et peut participer au cofinancement de postes bénéficiant du Fonds de coopération de la jeunesse et de l'éducation populaire (FONJEP).

Concernant le présent dossier, il vous sera demandé :

- de répondre à des critères,
- de renseigner les éléments relatifs à votre structure (5 pages à compléter, uniquement lors de la 1^{ère} demande), au contenu de la demande (1 page) et à votre domiciliation bancaire. A cet effet, vous voudrez bien préparer n° SIRET, code NAF/APE et IBAN,
- de déposer des pièces justificatives. Les formats acceptés sont les suivants : pdf, doc, docx, png, jpg, xls, xlsx, ppt, pptx, odp, ods, odt, jpeg

Les pièces obligatoires à fournir :

- les statuts de l'association (à la 1^{ère} demande uniquement),
- le compte-rendu de la dernière assemblée générale de l'association,
- le budget de l'association pour l'année,
- le bilan financier de l'association pour l'exercice précédent.

Suivant ⌂

Compléter la demande

2

Les critères de recevabilité



1
Préambule

2
Critères de recevabilité

3
Votre structure

4
Votre dossier

5
Récapitulatif

Répondre aux questions fermées et cliquer sur Suivant

 Critères de recevabilité

← Précédent

Suivant →

Les champs marqués d'un * sont obligatoires.

Votre action s'adresse-t-elle spécifiquement à un public jeune ? *

Oui Non

vosre demande porte-t-elle sur des dépenses de fonctionnement directement liées au projet (prestations, frais de personnel et de gestion de la structure, achats divers) ? *

Oui Non

← Précédent

Suivant →



Si une ou plusieurs réponses ne sont pas conformes, un message d'irrecevabilité apparaît ; la demande n'ira pas plus loin.

Contactez le Département pour plus d'information : subventions@ha-py.fr

Compléter la demande

3

Votre structure

Présentation



Les éléments administratifs relatifs à la structure sont à renseigner à la 1ère demande uniquement :

- nature juridique, raison sociale,
- SIRET, NAF/APE,
- adresse,
- coordonnées du représentant légal,
- coordonnées du référent administratif ou technique de la demande

A compter de la 2ème demande, les éléments sont pré-remplis et ils doivent simplement être contrôlés (cf tutoriel Déposer une nouvelle demande de subvention)

Compléter la demande

3

Votre structure

Choix de la structure



3.1 Choix de la structure

- Cliquer sur la flèche et sélectionner le type de structure dans la liste

Je suis ou je représente un(e) *

Domicilié(e)

ASSOCIATION
COLLEGE
COMMUNAUTES D'AGGLOMERATION
COMMUNAUTES DE COMMUNES
COMMUNES
LYCEE
SOCIETE
SYNDICAT PUBLIC

- Renseigner le n° SIRET de la structure

Je suis ou je représente un(e) *

ASSOCIATION

Domicilié(e)

En France A l'étranger

SIRET *

n° SIRENE : 9 chiffres **n° NIC : 5 chiffres**
identifiant national **emplacement géographique**



Le n° SIRET doit correspondre à celui du répertoire SIRENE. Il ne peut pas être modifié par les services du Département ; en cas d'erreur, la demande ne pourra donc pas aboutir.

Si le n° SIRET de la structure a changé depuis le dépôt d'une demande, confer tutoriel Le compte

Compléter la demande

3

Votre structure

Partager la demande




- 1 Préambule
- 2 Critères de recevabilité
- 3 **Votre structure**
- 4 Votre dossier
- 5 Récapitulatif

3.2 Partager la demande

Marie souhaite partager la demande avec Paul pour compléter

- **Cliquer sur Partager votre demande**
CULTURE - Arts Vivants Arts Plastiques : Votre structure

 Partager votre demande

- Renseigner l'adresse mail de la personne avec laquelle la demande sera partagée et cliquer sur Ajouter puis Enregistrer

PARTAGE DE VOTRE DEMANDE

Vous pouvez à tout moment gérer le partage de votre demande avec d'autres personnes en saisissant leur adresse électronique. Ces personnes seront averties par courriel qu'elles pourront consulter et compléter votre demande.


AJOUT D'UNE PERSONNE

Adresse électronique

paul.barrere@lapause.net

Ajouter

 Enregistrer

 Annuler

Compléter la demande

3

Votre structure

Partager la
demande



1

Préambule

2

Critères de recevabilité

3

Votre structure

4

Votre dossier

5

Récapitulatif

Paul prend connaissance du mail l'informant de la demande de partage

Bonjour,

Madame Marie FOURCADE vous invite à accéder à la demande "JEUNESSE - Actions en faveur de la jeunesse" créée le 25/04/2023 à 09:09.

Pour cela :

- Créez votre compte sur l'[espace usager](#) en renseignant la même adresse électronique que celle sur laquelle vous avez reçu cette notification,
- Connectez-vous à l'Espace Usagers avec l'identifiant et le mot de passe que vous aurez choisi,
- Accédez à la demande que l'on vous a partagée en cliquant sur "Suivre mes demandes d'aide" puis "Partagées avec moi".

Vous pourrez alors modifier la demande pour compléter ses informations.

Cordialement,

Le Département des Hautes-Pyrénées



S'il ne l'a pas déjà fait, Paul créé un compte (cf tutoriel LE COMPTE)

Paul se connecte (cf tutoriel LE COMPTE)

Compléter la demande

3

Votre structure

Partager la demande



1 Préambule 2 Critères de recevabilité 3 **Votre structure** 4 Votre dossier 5 Récapitulatif

Paul clique sur Reprendre et complète la demande

Mes démarches

Tableau de bord Mes sollicitations Mes aides

Paul BARRERE

Bienvenue sur le Portail des Aides

Votre espace personnel : un accès rapide à votre tiers, vos demandes d'aide par thématique, vos fils de discussion

Mes demandes d'aides

Mes demandes Partagées avec moi ①

JEUNESSE - Actions en faveur de la jeunesse

En cours de création Créée le mardi 25 avril 2023 à 09:09 Partagée ①

Reprendre Voir



Seule Marie pourra transmettre la demande

Le partage de la demande s'arrêtera automatiquement quand la demande sera transmise

Compléter la demande

3

Votre structure

Identification
de la structure



1
Préambule

2
Critères de recevabilité

3
Votre structure

4
Votre dossier

5
Récapitulatif

3.3 Identification de la structure

Saisir la dénomination de la structure

Les éléments concernant la structure



Raison sociale *

Vous pouvez saisir encore 140 caractères.

SIRET *

Saisir les 2 premiers chiffres et choisir
le n° adéquat dans la liste qui s'affiche



NAF *



Le code NAF (ou APE) est délivré par l'INSEE.

Il est disponible sur avis-situation-sirene.insee.fr ou recherche-naf.insee.fr

Cliquer sur la flèche pour sélectionner
la forme juridique de la structure



Forme juridique *

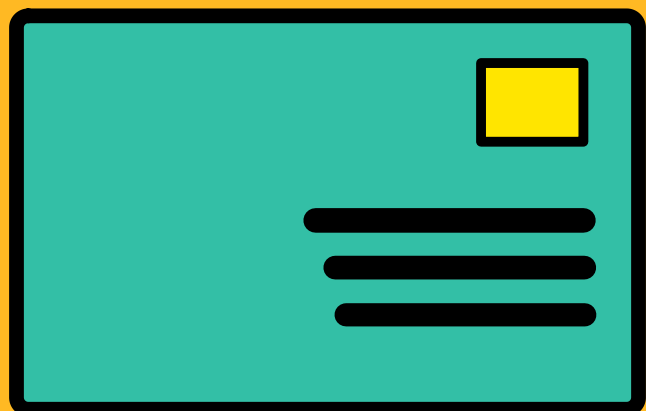
Suivant ➞

Compléter la demande

3

Votre structure

Adresse de la structure



1
Préambule

2
Critères de recevabilité

3
Votre structure

4
Votre dossier

5
Récapitulatif

3.4 Adresse de la structure

Adresse *

Identité du destinataire et/ou service

Bâtiment, résidence, entrée, zone industrielle...

N° et voie (rue, allée, avenue, boulevard...)

Mentions spéciales de distribution, boîte postale...

↔ Code postal / Ville *

Saisir les 1ères lettres de la
commune et sélectionner la
commune proposée
dans la liste qui s'affiche

Suivant ⌂



3.5 Le représentant légal de la structure

• Identification

Êtes-vous ce représentant ? * Oui Non

Fonction *

Civilité *

Nom *

Prénom *

Profession

Adresse électronique * Format attendu : nom@domaine.fr

Téléphone 1 *

Suivant ⌂



Saisir obligatoirement les éléments concernant le dirigeant de la structure

Compléter la demande

3

Votre structure

Les contacts



1
Préambule

2
Critères de recevabilité

3
Votre structure

4
Votre dossier

5
Récapitulatif

3.6 Les contacts

Renseigner les coordonnées du référent administratif ou technique de la demande en cliquant sur Créer un nouveau représentant puis en complétant les coordonnées du référent

Les contacts

Précédent Suivant

Merci de compléter les éléments concernant le référent administratif ou technique de la demande en cliquant sur Créer un nouveau représentant
Les champs marqués d'un * sont obligatoires.

Directrice

Représentant légal
HAMEAU SAINT PAUL N 1
29 AVENUE D AZEREIX
65000 TARBES

+ Créer un nouveau représentant

Précédent Enregistrer Suivant

Compléter la demande

4

Votre dossier

Informations de la demande



1
Préambule

2
Critères de recevabilité

3
Votre structure

4
Votre dossier

5
Récapitulatif

4.1 Informations concernant la demande

Les informations demandées varient selon les dispositifs

Sélectionner première demande si vous n'avez jamais bénéficié de subventions dans le cadre du dispositif

Année pour laquelle la subvention est sollicitée *

2023



Objet de la demande *

Thématique *

Sous-thématique *

↔ Fréquence *

Le montant de l'aide sollicitée *

Description et objectifs *

Suivant ⌂



Si vous ne pouvez pas continuer, vérifiez que tous les champs obligatoires () sont complétés*

Compléter la demande

4

Votre dossier

Domiciliation bancaire



1

Préambule

2

Critères de recevabilité

3

Votre structure

4

Votre dossier

5

Récapitulatif

4.2 Domiciliation bancaire

- Renseigner les coordonnées bancaires de la structure



Les comptes bancaires français sont TOUS en zone SEPA

Domiciliation bancaire à l'étranger, hors SEPA

Oui Non

Titulaire du compte *

IBAN *

BIC *

L'écran se complète au fur et à mesure de la saisie

Une fois l'IBAN saisi, le BIC se rapatrie automatiquement

- Déposer le RIB : cliquer sur Ajouter et insérer le RIB

- Veuillez joindre votre relevé d'identité bancaire.

✓ Relevé d'Identité Bancaire*

+ Ajouter

✓ Relevé d'Identité Bancaire*

Déposée

Suivant

Compléter la demande

4

Votre dossier

Pièces justificatives



4.3 Les pièces justificatives

Cliquer sur Ajouter pour insérer la pièce

Le courrier de demande de subvention auprès du Président du Conseil Départemental*

Ajouter

Le dossier descriptif de l'action ou de l'opération*

Ajouter

Le compte-rendu de la dernière assemblée générale*

Ajouter

Autre document concernant le projet (plaquette, article de presse, ...)

Ajouter



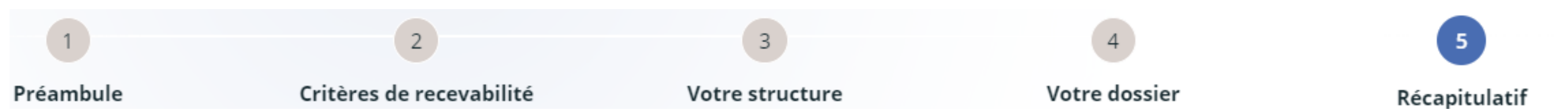
**Vous ne pouvez déposer qu'un élément par pièces.
Si vous avez plusieurs éléments (ex : plusieurs devis), veuillez les regrouper**

Suivant

Compléter la demande


5

Récapitulatif



5. Transmettre la demande

- Cliquer sur Récapitulatif pour en prendre connaissance, l'enregistrer ou l'imprimer

 Récapitulatif des informations saisies

* Je déclare sur l'honneur l'exactitude des informations fournies.

En cliquant sur "Transmettre", votre demande sera alors transmise et prise en charge pour instruction par nos services.

i Lorsque votre demande sera transmise, elle sera visible par tous les comptes reliés à ce tiers. Vous pouvez dès à présent modifier les personnes ayant accès à cette demande, ou vous pourrez le faire à tout moment via la liste de vos demandes.

Gérer l'accès à la demande

- Cocher la case "Je déclare sur l'honneur ..."

* Je déclare sur l'honneur l'exactitude des informations fournies.

- Finaliser la demande en cliquant sur Transmettre

 Transmettre

Compléter la demande

5

Récapitulatif



- Visualiser le message de confirmation et cliquer sur Terminer



Confirmation

Votre demande a bien été transmise.

 [Récapitulatif de la demande](#)

Vous pourrez la retrouver et suivre son avancement en vous reconnectant sur ce site.

 Terminer

Marie reçoit un mail de confirmation de transmission

Bonjour Madame Marie FOURCADE,

Votre demande en ligne a bien été enregistrée le 25 avril 2023 sous la référence 00001239.

Vous trouverez en pièce jointe le récapitulatif des informations fournies.

Vous serez informé(e) par courriel de la transmission de votre demande à la direction compétente pour son étude de recevabilité.

Pour toute question complémentaire, nous vous invitons à envoyer un courriel à : marie.vasquez@ha-py.fr

Vous pouvez suivre l'état de votre demande en vous rendant sur la page suivante : <https://subventions.ha-py.fr>.

Cordialement,

Le Département des Hautes-Pyrénées

